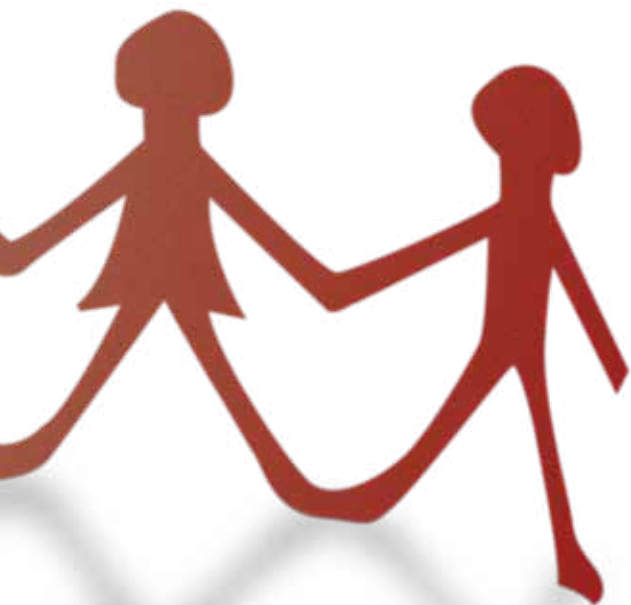


# Hvilke kompetencer taler vi om?

**Faglige kompetencer** er specifikke færdigheder, der anvendes til at udføre arbejdet. Det kan være færdigheder erhvervet på Teknisk Skole, Handelsskole, et AMU-Center - eksempelvis gaffeltruckcertifikat eller sprøjtestøberuddannelsen. Det kan også være færdigheder tilegnet på arbejdspladsen via sidemandoplæring eller mange års erfaring.

**Almene kompetencer** er eksempelvis dansk, regnefærdighed, IT-viden og engelsk.

**Personlige kompetencer** kaldes også personlige egenskaber eller styrker. Det kan være egenskaber som kvalitetsbevidst, ansvarlig eller initiativrig.



## Projektteams

Projektteams bag  
»Fremtidens LEGO  
medarbejder«

### Projektets følgegruppe:

Produktionschef  
Peter Søgaard

Produktionschef  
Jacob Møller

Senior Director  
Søren Pagh Pedersen, HR

Tillidsrepræsentant  
Charlotte Rungborg

Tillidsrepræsentant  
Ib Rask Sønderborg

Tillidsrepræsentant  
John Milland

### Projektledelse:

Projektleder  
Ragnhild Hove Hundebøll

Leder af Fremtidshuset  
Villy Markmann

Manager Charlotte Bekker  
Christiansen



**JobInVest**

Vestkraftgade 1 · 6700 Esbjerg · Telefon 70 30 09 64 · Fax 75 47 04 45

**JobInVest er specialister i personaleudvikling og karriereskift. Se mere på [www.jobinvest.dk](http://www.jobinvest.dk)**

# Kompetenceudvikling

– tilpasset LEGO koncernens fremtidige behov



DEN EUROPÆISKE UNION  
Den Europæiske Socialfond



COPSO A/S



# Mennesker i bevægelse

Bevægelse er et grundvilkår for dynamiske organisationers konkurrenceevne. Som menneske og organisation er vi konstant på vej. For at trimme vores samlede styrke arbejder vi målrettet med kompetenceafklaring og kompetenceudvikling for hver enkelt medarbejder.

Modellen kortlægger kompetencerne hos fremtidens medarbejdere i et såkaldt »kompetencespind«.

Slutproduktet er et elektronisk værktøj til kompetenceafklaring, hvor den personlige kompetenceprofil sammenlignes med jobbet kompetenceprofil.



# Kompetencespindets mål og metode

Projekt »LEGO Kompetenceudvikling« har som mål at udvikle et værktøj, der optimerer medarbejderudviklingen for fremtidens medarbejder.

Kompetencespindet måler medarbejderens nuværende niveau i forhold til den fremtidige jobprofil. Via det elektroniske univers gives et meget operationelt og vejledende billede relateret til både fremtidskravene på jobsiden og den enkeltes jobønsker.

## Kompetencespindet kan bruges til:

- Udarbejdelse af kompetenceprofiler.
- Udvikling af individuelt kompetenceafklaringskursus målrettet kravene til LEGO medarbejdernes fremtidige kompetencer.
- Udarbejdelse af elektronisk kompetenceafklaringskema til brug for medarbejdersamtaler.

